



## دليل المجلس الاستشاري الصناعي



اعداد

الدكتور عبد الناصر عبد الجبار عبود  
معاون العميد للشؤون العلمية

بنين سلام قاسم  
م. وحدة البعثات والعلاقات الثقافية

# عن المجلس الاستشاري الصناعي



## مقدمة عن المجلس الاستشاري الصناعي

تُعد المجالس الاستشارية الصناعية في الجامعات حلقة وصل استراتيجية بين المؤسسات الأكاديمية والقطاع الصناعي، حيث تهدف إلى تعزيز التعاون بين الجانبين لضمان مواكبة مخرجات التعليم مع احتياجات سوق العمل. تضم هذه المجالس نخبة من الخبراء والأكاديميين ورواد الصناعة الذين يعملون معًا لتطوير المناهج الدراسية، ودعم الأبحاث التطبيقية، وتعزيز فرص التدريب والتوظيف للطلاب. من خلال هذا التعاون، تساهم المجالس الاستشارية الصناعية في تعزيز الابتكار وتحفيز ريادة الأعمال، وتوفير حلول عملية للتحديات الصناعية، مما يدعم التنمية الاقتصادية المستدامة ويعزز تنافسية القطاع الصناعي.

## اهداف المجالس الاستشارية الصناعية

تهدف المجالس الاستشارية الصناعية في الجامعات إلى تحقيق مجموعة من الأهداف الاستراتيجية التي تعزز التكامل بين التعليم الأكاديمي والقطاع الصناعي، ومن أبرز هذه الأهداف:

- 1- تحديث الدراسات مع احتياجات السوق : ضمان أن البرامج التعليمية والتخصصات الأكاديمية تلبي متطلبات القطاعات الصناعية المختلفة
- 2- تحفيز فرص التدريب والتوظيف - توفير برامج تدريبية لطلاب الجامعات داخل الشركات ، مما يعزز مهاراتهم العملية ويوفر فرص عمل مستقبلية
- 3- تعزيز الشراكات بين الجامعات والشركات النفطية : بناء علاقات تعاون مستدامة بين المؤسسات الأكاديمية والشركات لتبادل المعرفة والخبرات
- 4- دعم ريادة الأعمال والابتكار - تشجيع الطلاب والخريجين على تأسيس مشاريع ناشئة قائمة على التكنولوجيا والصناعة الحديثة
- 5- تعزيز البحث العلمي التطبيقي - دعم الأبحاث التي تركز على حلول واقعية للمشكلات الصناعية، وتشجيع الابتكار التكنولوجي



## مسؤوليات المجالس الاستشارية الصناعية

المجالس الاستشارية الصناعية تلعب دورًا مهمًا في تعزيز التعاون بين الجامعات والقطاع الصناعي، النفطية، ولها العديد من المسؤوليات، من أبرزها:

١- تقديم الاستشارات والتوصيات للمؤسسة التعليمية

٢- تقديم التوصيات بشأن تحديث المناهج بما يتوافق مع احتياجات سوق العمل

٣- تقديم الحلول التقنية للمشاكل التي تواجه المصانع والشركات

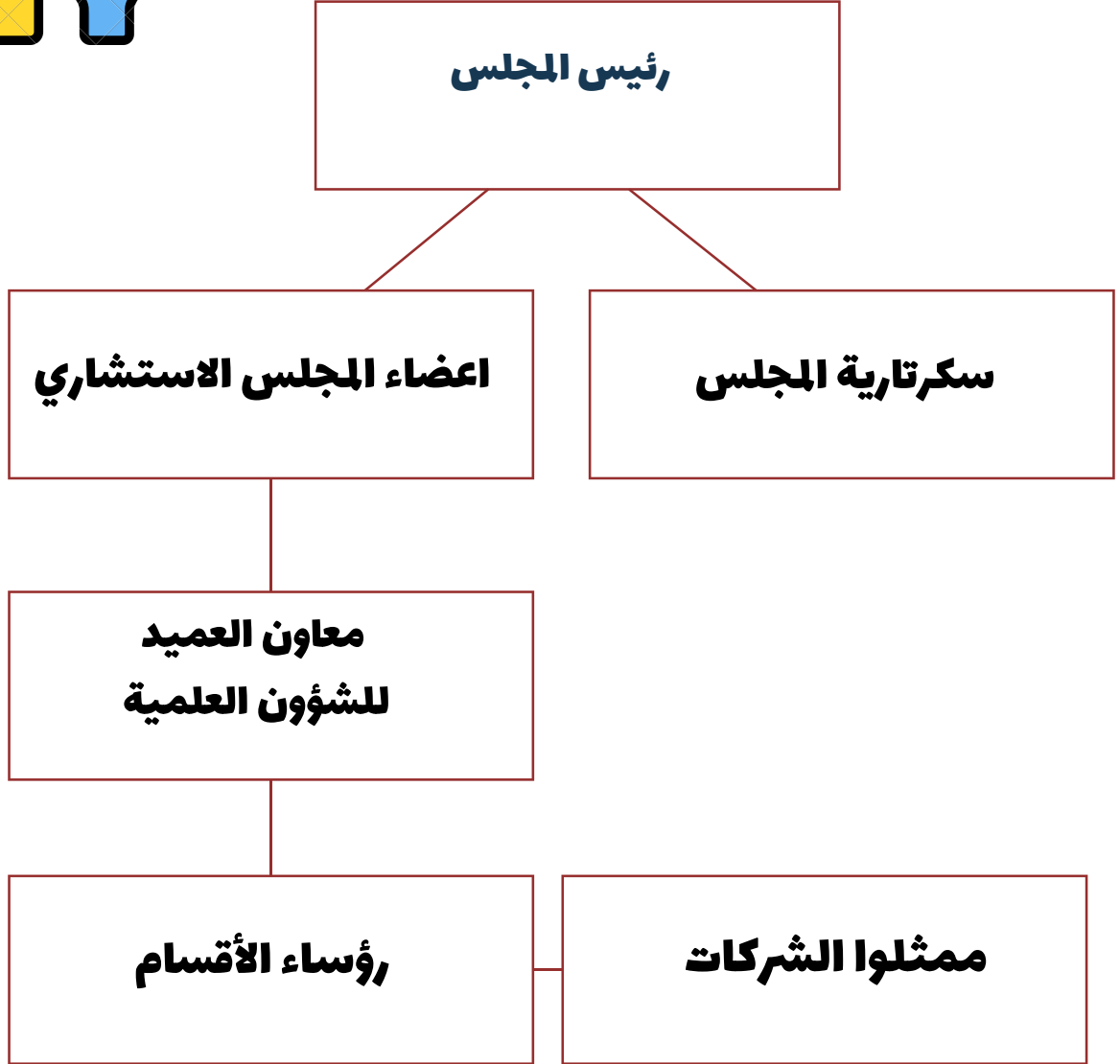
٤- توفير الدعم الفني والمالي عبر الشراكات مع الشركات والمستثمرين.

٥- دعم برامج التدريب العملي لطلاب الجامعات داخل المصانع والشركات





# هيكل المجلس الاستشاري الصناعي



## ادوار ومهام أعضاء المجلس الاستشاري الصناعي ..

يضم المجلس الاستشاري الصناعي مجموعة متنوعة من الأعضاء, يمثلون جهات أكاديمية وصناعية وحكومية, ولكل منهم دور محدد يساهم في تحقيق أهداف المجلس.

١-الاجتماع بانتظام

٢-وضع خطة عمل سنوية يتم متابعتها من قبل رئيس المجلس

٣-وضع سقف سنوي لمتابعة تنفيذ المحاور الواردة ضمن الخطة

٤-تسجيل محاضر الاجتماعات

٥-تقييم المعدات والأجهزة المختبرية المتوفرة في الكلية /المعهد وتقديم الدعم الكافي من قبل الشركات

٦-مشاركة أعضاء المجلس الاستشاري الصناعي من اصحاب العمل في الشركات في الدورات التعليمية في المؤسسة التعليمية



