

وزارة التعليم العالي والبحث العلمي

الجامعة التقنية الجنوبية

المعهد التقني / البصرة

قسم التقنيات الالكترونية

ملزمة

## تطبيقات الحاسب

اعداد : زينب إسماعيل

لطلبة المرحلة الأولى



## نظام التشغيل Windows 7

### • نظام التشغيل Windows 7 :

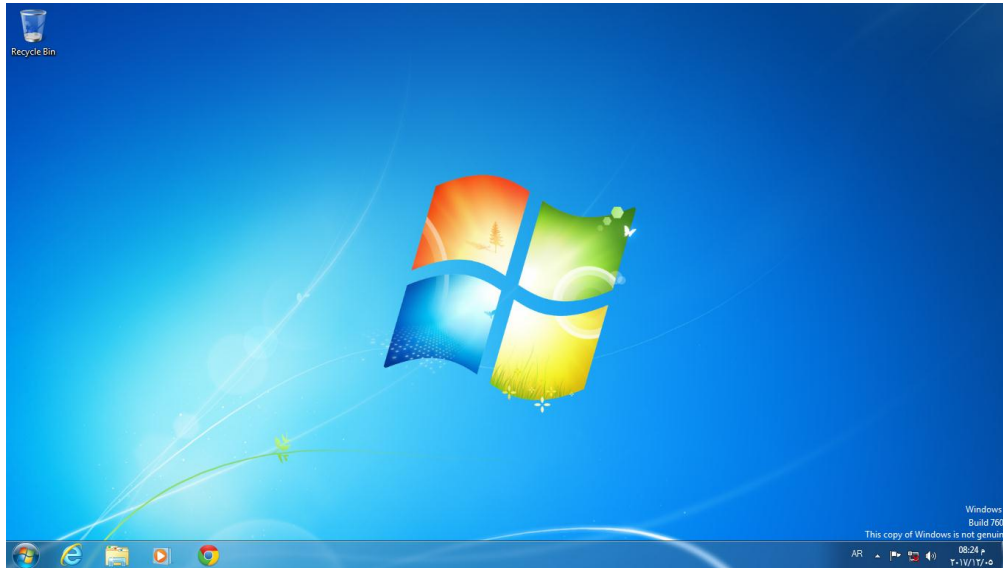
وهو احد الانظمة التي تتميز بسهولة الاستخدام وسرعة التنفيذ والتنقل بين التطبيقات المختلفة وقد اصبح من اشهر انظمة التشغيل المستخدمة في الحاسبات الشخصية .

### • مميزات نظام تشغيل Windows 7 :

- يعمل بواجهة رسومية توفر استخدام الالوان والرموز والصور والاصوات وغيرها .
- يستخدم الماوس في تنفيذ الاوامر مما يقلل من جهد المستخدم لحفظ وادخال تلك الاوامر .
- له القدرة على تشغيل عدة برامج في الوقت نفسه وامكانية التنقل بينها.
- يوفر امكانية التعرف التلقائي على كثير من الاجهزة التي تضاف للحاسوب .

### \* تشغيل نظام Windows 7 ::

بعد تشغيل جهاز الكمبيوتر يتم تحميل نظام التشغيل Windows 7 تلقائيا وتظهر الواجهة الرئيسية والتي تسمى ( بسطح المكتب Desktop ) والتي تتكون من الاتي:



- **خلفية سطح المكتب (Background) :** هي الأشكال الظاهرة كخلفية على سطح المكتب والتي اما ان تكون صورة ، لون ، نص ، زخرفة ، أو أي شكل حسب اختيار المستخدم .
- **الايقونات (Icons) :** هي عبارة عن رموز واشكال مصغرة تشير الى مكون مادي في جهاز الكمبيوتر (القرص الصلب .....) او مكون برمجي (ملف او مجلد ..... ) الهدف منها تأمين الوصول السريع للبرامج ومن هذه الايقونات :
  - a. My computer : هو عبارة عن مجلد يضم مشغلات الاقراص الصلبة والمرنة .
  - b. My document : هو عبارة عن مجلد من خلاله يتم تنظيم المستندات والوثائق التي يتم إنشاءها في التطبيقات الجاهزة كبرامج الاوفس .
  - c. Recycle bin : هو عبارة عن مجلد يستخدم لحفظ الملفات والمجلدات المحذوفة مؤقتا والتي يمكن استرجاعها او حذفها نهائيا .
  - d. Internet explorer : هو عبارة عن رمز من خلاله يتم التجول في صفحات الانترنت .
- **شريط المهام (Task bar) :** هو عبارة عن شريط افقي يظهر في اسفل سطح المكتب يحتوي على زر البداية (start) في اقصى يساره حيث يستخدم شريط المهام لعرض معلومات عن اوضاع حالية في النظام فضلا عن استخدامه لتشغيل بعض الامتيازات الخاصة به وفي اقصى يمين الشريط يوجد التاريخ والوقت ومؤشر اللغة ومؤشر الصوت .....

### **\*\* الماوس (Mouse) :**

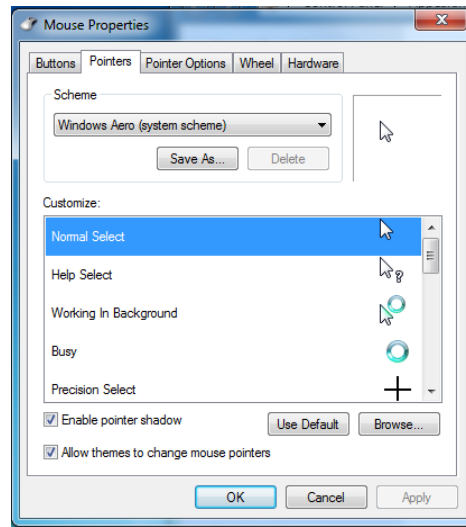
ويعتبر احد اجهزة الادخال حيث يتكون من زر ايسر وزر ايمن وعجلة دوارة ويستخدم كالاتي :

- استخدام الزر الايسر ( Left click ) :
- التأشير (select) بالضغط على العنصر مرة واحدة فيتم تحديده .
- امكانية نقل عنصر او عدة عناصر بعد تحديدها وسحبها الى اي مكان .
- نقرة مزدوجة (Double click) على اي عنصر تظهر محتويات ذلك العنصر .
- استخدام الزر الايمن (Right click) : يكون استخدامه خاص بذات العنصر حيث يستخدم لفتح المجلدات او البرامج والاطلاع على محتوياتها والتعرف على الاوامر الخاصة بها.

- العجلة الدوارة ( Scroll wheel ): من خلالها يتم الانتقال بين الصفحات للأعلى او للأسفل بدلا من اللجوء الى شريط التصفح .

\*\* وللتعرف على خصائص الماوس توجد طريقتين :

- ١- عن طريق لوحة التحكم Control panel ومنها الى رمز الماوس وبالنقر على الرمز تفتح نافذته الخاصة
- ٢- عن طريق خصائص سطح المكتب واختيار الامر change mouse pointers ، حيث تظهر هذه النافذة



التي تتكون من الآتي :

a. **التبويب Buttons** : يمكن من خلال هذا الابعاز تحديد وظائف الزر الايمن والايسر وقلب وظائف الزرين كما ويمكن التحكم بسرعة استخدام النقرتين من خلال الامر Double click speed حيث يتم تحديد السرعة الملائمة لفتح اي عنصر ويتم اختبار هذه السرعة من خلال الامر Test area كما يمكن تفعيل الماوس دون الضغط عليه باستخدام الامر (click lock) .

b. **التبويب Pointers** : يوفر هذا الابعاز انظمة جاهزة الاشكال مؤشر الماوس وكل حسب مهمته

c. **التبويب Pointer option** : ومنه الامر Motion حيث يقوم هذا الابعاز بالتحكم بسرعة حركة مؤشر الماوس ، اما الامر ( snap to ) فيعني الانتقال التلقائي الى الاختيار الافتراضي من أي امر مستخدم . ومن خلال الأمر Display Pointer Trails يتم إظهار ظل له أو إظهار ترددات إثناء حركته وكذلك يتم تحديد موقع مؤشر الماوس من خلال الأمر Show Location .

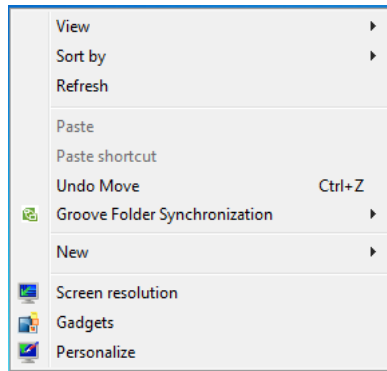
d. **التبويب ( wheel )** : ويستخدم لضبط حركة العجلة الدوارة .

e. **التبويب ( hardware )** : ويستخدم للتعرف على مواصفات الماوس .

**\*\* سطح المكتب (Desktop):**

للتحكم بمواصفات الشاشة والعناصر الظاهرة عليها بما يتلائم مع حاجة المستخدم نتبع الخطوات التالية :

النقر بالزر الايمن للماوس في مكان فارغ من سطح المكتب فتظهر الأوامر الخاصة بسطح المكتب :



1- عرض الايقونات ( View ) : حيث يتم من خلالها عرض

الايقونات باحجام مختلفة واطهارها واخفاءها من سطح المكتب .

2- ترتيب الايقونات ( Sort by ) : حيث يتم من خلالها ترتيب

الايقونات الموجودة على سطح المكتب حسب الاسم , النوع ,

الحجم , التاريخ او اختيار الترتيب التلقائي .

3- انعاش الحاسبه (Refresh) : حيث يستخدم لانعاش عمل الحاسبه في حالة بطء عملها او توقفها .

4 - لصق (Paste) : يرمز الى عملية لصق ملف او ايقونة تم تحديدها مسبقا باستخدام ايعاز

النسخ (Copy) او القص (Cut) .

5 - لصق المختصر ( Paste shortcut ) : هو عملية لصق ايقونة بأسلوب مختصر متضمن الاسم

والمسار للملف كما في الاسلوب السابق .

6 - جديد ( New ) : يحتوي على عدة اوامر لخلق مجلد جديد او مختصر لبرنامج معين .

7- اضافته ادوات على سطح المكتب (Gadgets) :

نقصد بادوات سطح المكتب Gadgets العناصر الاضافيه التي نستطيع اظهارها على سطح المكتب

مثل الساعة و المفكره و العديد من الادوات الاخرى ، ولأضافه اداة الى سطح المكتب توجد طريقتين :

اولا : ننقر بالزر الايمن على سطح المكتب في مكان فارغ ونختار الامر Gadgets

ثانيا : من لوحة التحكم (Control Panal) نختار الامر Desktop Gadgets

وفي كلتا الحالتين تظهر لنا نافذة الادوات ومنها نسحب ايقونه الاداة المراد اضافتها ثم نتركها في الجهة المراد وضعها فيها . و يمكننا النقر بالزر الايمن على الاداة بعد عرضها على سطح المكتب للتحكم في خياراتها .

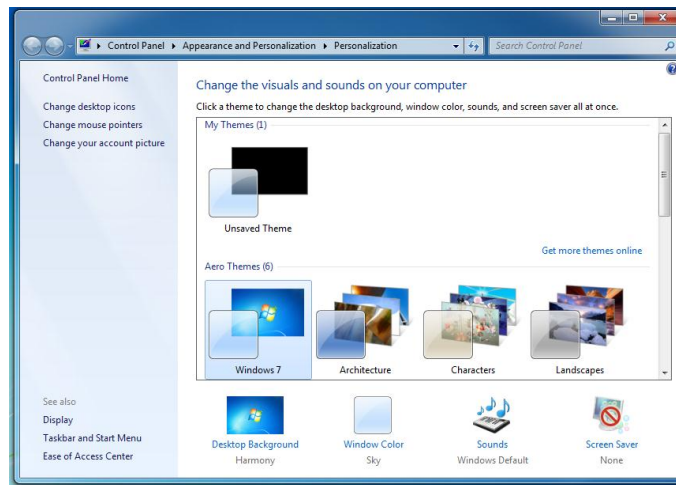


### 8- خصائص سطح المكتب ( Personalize ) :

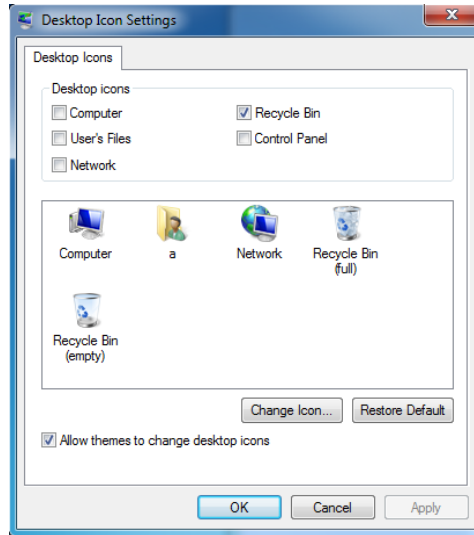
يستخدم هذا الامر لتغيير مواصفات سطح المكتب حيث يحتوي على خيارات من خلالها نستطيع التحكم بخلفية الشاشة والالوان المستخدمة للنوافذ واشكال الايقونات وتوجد طرق عدة لتنفيذ هذا الامر :

### Control panel —————> Personalization

او الضغط بالزر الايمن للماوس في مكان فارغ على سطح مكتب ونختار الامر **Personalize** حيث تظهر النافذة الاتية والمكونة من الاتي:

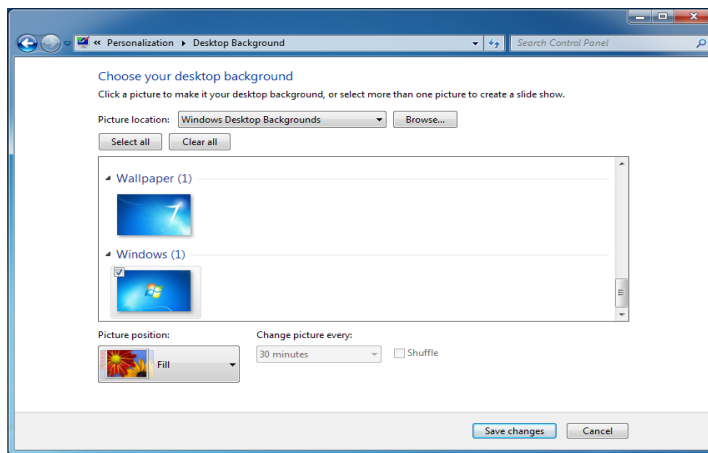


**1- الامر تغيير ايقونات سطح المكتب ( Change desktop icon ) :-** يستخدم لتغيير ايقونات سطح المكتب الاساسيه من حيث اظهارها و اخفائها وتغيير شكلها حيث ننقر بالزر الايمن للماوس على منطقه فارغه على سطح المكتب ونختار امر تخصيص ومنها نختار الامر (Change desktop icon), من القسم العلوي نختار الايقونات المراد عرضها سطح المكتب بوضع اشاره صح بجانبها اما في حاله تغيير شكل الايقونه فيتم بالنقر على الامر ( Change icon )



**2- القوالب Themes :** فيها يتم تحديد قوالب مختلفة تؤثر على مجمل سطح المكتب بما فيه الخفيه وشاشة التوقف والرموز والاطارات ومؤشرات الماوس والاصوات ويمكن ان يكون لكل شخص قالب خاص به .

**3- خلفية سطح المكتب (Desktop back ground) :** هذه الخاصية تقوم بتغيير خلفية الشاشة باستخدام الصور والنقشات الموجودة والجاهزة او عن طريق صورة شخصية او اي شكل مرغوب فيه وعند الضغط على هذا الامر تظهر النافذة الاتية :



حيث يكون عرض الصورة بعدة أوضاع من خلال Picture Position وكالاتي :

A. **Fill**: ملئ الشاشة .

B. **Fit**: بشكل مقطوع او مناسب لحجم الشاشة .

C. **Center**: وضع الصورة بحجمها الطبيعي في منتصف الشاشة .

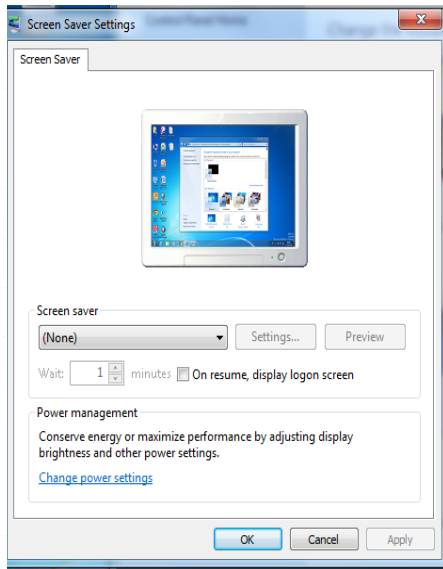
D. **Tile**: تكرار الصورة بنفس حجمها الى ان نملئ الشاشة بها .

E. **Stretch**: تمدد الصورة وملئ كامل الشاشة على الرغم من صغر حجمها .

كما يمكن جعلها خلفيه متحركه بتحديد عده صور وجعل عرضها بتوقيت زمني .

ولغرض وضع صورة شخصية كخلفية لسطح المكتب فيكون من خلال الضغط على الابعاز تصفح (Browse)

حيث نحدد مكان الصورة سواء كانت موجودة على سطح المكتب او في اي وحدة خزن اخرى .



4 – شاشة الحماية **Screen saver**: هي عبارة عن شاشة متحركة تظهر على سطح المكتب عند ترك الحاسبه بدون عمل لفترة معينة وذلك للحفاظ على الشاشة من التلف نتيجة لبقاء الشاشة على هذا الوضع لفترة طويلة يمكن ان تلغى هذه الشاشة للعمل على الحاسبة مرة اخرى بمجرد

الضغط على اي شئ مثل الضغط او تحريك الماوس وتكون هذه الشاشات

بأشكال متعددة ولكل شاشة تنظيم خاص وبالامكان عرض هذه الاشكال

بالضغط على زر معاينه **Preview** كما نستطيع تحديد وقت تفعيل هذا الامر

كما ويمكن التحكم بدقة الشاشة ووضوحها عن طريق الامر **Display**



**\*\* شريط المهام Task bar :**

شريط المهام عبارة عن شريط افقي يظهر اسفل سطح المكتب ويحتوي على زر البداية ( Start ) في اقصى يسار الشاشة ومؤشر الوقت والتاريخ وايقونات للتحكم بالصوت وعرض اللغة الحالية وكثير من الادوات في اقصى اليمين .

**\*\*\* عرض برنامج في شريط المهام تتبع الخطوات التالية \*\*\***

ننقر بالزر الايمن للماوس على البرنامج المراد ووضعه في شريط المهام .

من القائمة الفرعية نختار الامر اضافته الى شريط المهام **Pin to taskbar** و لحذف البرنامج نستخدم

الطريقة اعلاه ولكن نختار الامر **Un pin From task bar**

وللاطلاع على خصائص هذا الشريط نجري الاتي :

● نضغط بالزر الايمن على مكان فارغ على شريط المهام فتظهر الاوامر الخاصة به وهي :

**1- شريط الادوات Tool bars :** من خلال هذا الامر يمكن عمل

شريط للنوافذ مثل My document –My computer

يوضع على شريط المهام وتظهر محتويات الشريط بمجرد النقر عليه .

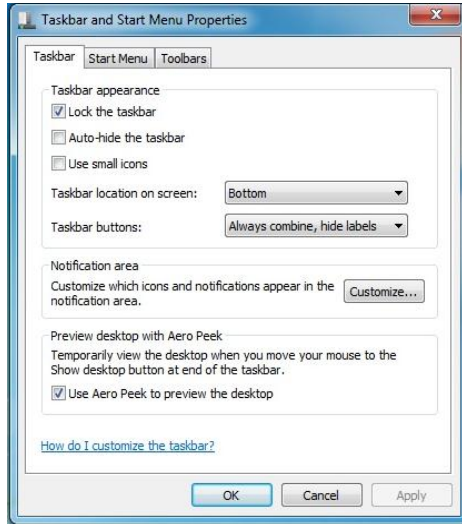
**2- ضبط الوقت Time&Date :** من خلال هذا اليعاز يتم ضبط

الوقت والتاريخ و حسب المناطق الزمنية .

**3 - ترتيب النوافذ :** تتم عملية ترتيب النوافذ المفتوحة على سطح المكتب والتمكن

من التنقل بينها باستخدام احد الخيارات التالية :

- **تتالي Windows Cascade :** حيث يقوم بترتيب النوافذ المفتوحة بشكل متتالي الواحد بعد الاخر بحيث يظهر شريط العنوان لكل نافذة ويتم اختيار اي نافذة لغرض معرفة محتوياتها بمجرد النقر على عنوانها .
- **الترتيب الافقي Show windows stacked** يتم ترتيب النوافذ المفتوحة على سطح المكتب بشكل افقي ويتم الوصول الى اي نافذة بالنقر عليها.
- **الترتيب العمودي Show windows side by side :** يتم ترتيب النوافذ بشكل عمودي ويتم الوصول الى اي نافذة بمجرد النقر عليها .
- **ملاحظة :** كما ويمكن التنقل بين النوافذ المفتوحة باستخدام المفاتيح Alt+Tab حيث يظهر مربع صغير يحتوي على النوافذ المفتوحة ، كذلك عرض النوافذ بشكل ثلاث الابعاد بالضغط على مفتاحي Windows Logo+Tab



#### 4- خصائص Properties : عند اختيار هذا الامر

تظهر نافذه تحتوي على عدة خيارات ومنها ما يتعلق بشريط المهام وهي كالآتي :

- **Lock task bar** : وبهذا الامر يتم اغلاق شريط

المهام اي لا نستطيع تحريكه الى اي مكان على سطح المكتب .

- **Auto hide task bar** : ظهور شريط المهام

بشكل تلقائي ، من خلال هذا الابعاز يتم إخفاء شريط المهام من شاشة سطح المكتب ولكنه يظهر بمجرد وضع مؤشر الماوس في مكانه .

- **Use Small Icon** : يستخدم هذا الامر لتصغير

- الايقونات الموجودة على شريط المهام .

- **Task bar location on screen** : تحديد موقع شريط المهام على الشاشة .

- **Notification area** : منطقته الاشعارات من خلالها يتم التحكم بالعناصر الموجودة في يمين

شريط المهام مثل ايقونه الصوت او ايقونه الشحن من حيث اظهارها واخفائها والذي يتم عن طريق

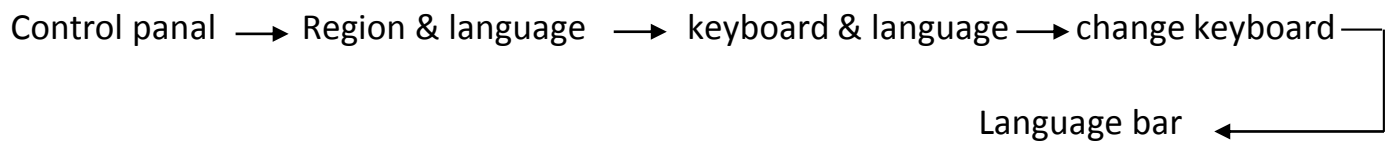
- الامر تخصيص **Customize** .

- **Aero Peek** :— ويعني هذا الامر شفافية النوافذ ، أي جعل النوافذ المفتوحة تبدو شفافة وبالامكان

رؤية سطح المكتب من خلالها ولكن بشكل وقتي .

- **مؤشر اللغة** : الذي من خلاله يتم التحويل بين اللغات وفي حالة اختفائه من شريط المهام بالإمكان

استعادته بالطريقة التالية :



**\*\*\*ملاحظة : اي ايعاز يتم تنفيذه بوضع علامة الصح في المربع الذي بجانبه**

**وبعكسه يلغى تنفيذ الايعاز .**

### **\*\*قائمة البداية Start :**

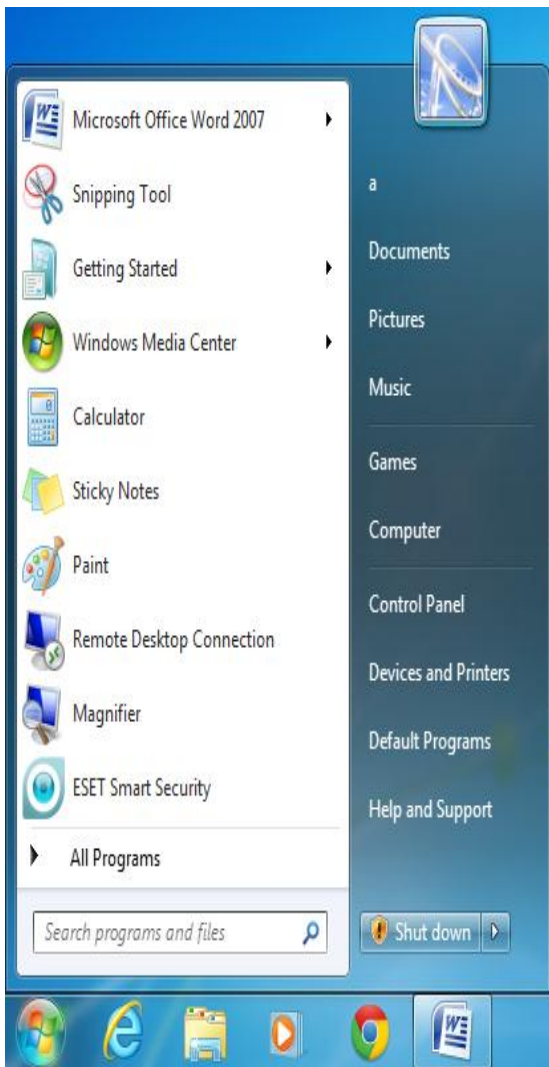
وهي نافذة رئيسية من خلالها يتم الدخول إلى محتويات الحاسب حيث تكون النافذة مقسمة إلى جزئين :-

**الأول /** وهو الجزء الأيمن ويتكون من المنطقة العليا من القائمة وتوجد فيها صورته الحساب المخصص للمستخدم والتي بالإمكان تغييرها بالضغط المباشر على الصورة، والمنطقة الوسطى وهي تحتوي على الأيقونات والأوامر الرئيسية للنظام، أما المنطقة السفلى فهي تحتوي على ايعاز إطفاء الجهاز shutdown .

**الثاني /** هو الجزء الأيسر ويتكون من منطقة علوية وتحتوي على البرامج الأكثر استخدام ، كما ويوجد المجلد All program والذي يحتوي على كل البرامج الموجودة في الجهاز، أما المنطقة السفلى هي منطقة البحث Search.

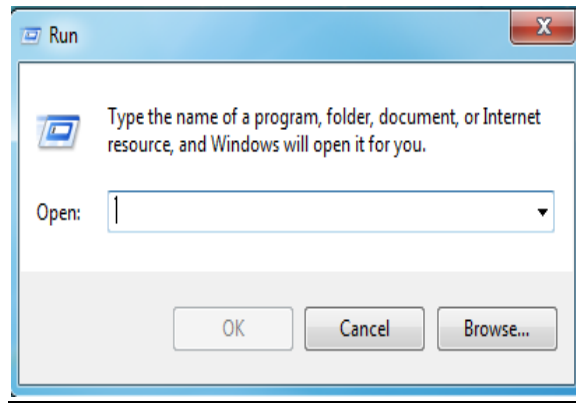
### **لإضافة برنامج إلى قائمة Start نجري الآتي :-**

نضغط بالزر الأيمن للماوس على البرنامج المراد وضعه في القائمة ثم اختيار الامر (pin to start menu) ولازالتة نضغط على الامر (unpin from start menu)



## \*\*\* بعض الايعازات الموجوده في القائمه Start :

A- ايعاز التشغيل **Run** : يقوم هذا الامر بتنفيذ برامج عده منها :



- الامر **% Tmp%** : يستخدم لاطهار الملفات الفارغه لمسحها للاستفاده من مساحتها

- الامر **dxdiag** : يستخدم لمعرفة مواصفات الحاسب

- الامر **Cmd** : لتشغيل برنامج **Command Prompt**

- الامر **osk** : يستخدم لتشغيل لوحة مفاتيح الكترونيه يمكن استخدامها في حاله عطل لوحة المفاتيح

B— ايعاز **Help and support** : ايعاز مساعد يقدم معلومات عن اي شيء مبهم بمجرد كتابه الاسم في خانة البحث

C- ايعاز **Shut down** : ويستخدم لاطلاق الحاسبة بشكل امن ، ويؤدي النقر فوق السهم الموجود بجوار

الزر **Shut down** الى فتح نافذة تحتوي على خيارات اضافية (كما ويمكن اظهار هذه النافذة بالضغط

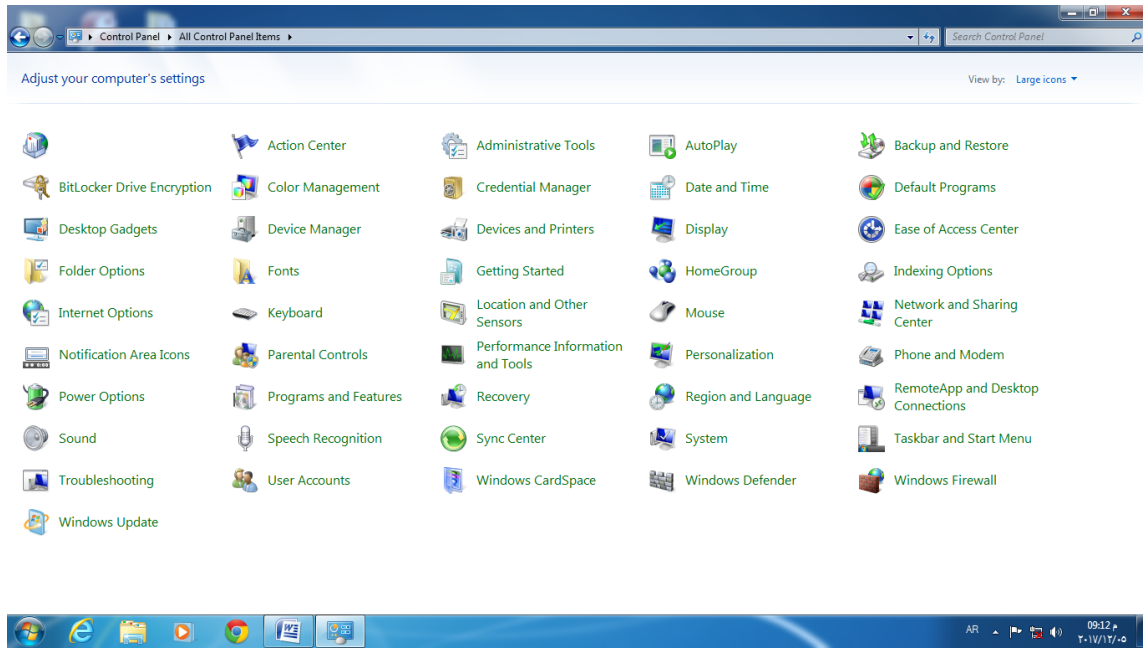
على مفتاحي (Alt+F4)) والخيارات هي :-

**Switch User** ( تبديل المستخدم ) ، **Log off** ( تسجيل الخروج ) ، **Lock** ( القفل ) ،

**Restart** ( اعادة تشغيل الجهاز ) ، **Sleep** ( السكون ) .

**\*\* لوحة التحكم ((Control panel)) :**

تعتبر هذه النافذة العصب الرئيسي في جهاز الكمبيوتر من خلالها يمكن التحكم بكل عناصر الجهاز سواء برمجية او مادية مثل تعريف الاجهزة الحديثة التي يتم ربطها بالجهاز مثل ( الطابعة أو الماسح الضوئي scanner.....) وكذلك تنزيل برامج اضافية وبقية متعلقات الجهاز الاخرى الخاصة بالنظام .



يمكن الوصول الى هذه النافذة عن طريق قائمة البدء Start ومن ثم لوحة التحكم ، تتكون نافذة لوحة التحكم ( Control Panel ) من عدة عناصر منها :

**A - اضافة جهاز جديد Add new hard ware :**

يستخدم هذا الابعاز في حالة ربط اي جهاز اضافي للحاسبة مثل مودم او سكرن او طابعة.... الخ

حيث يمكن تعريف هذه الاجهزة عن طريق هذا الامر .

**B- اضافة او ازالة برامج Add or remove programs :**

من خلال هذا الامر يتم اضافة برامج الى الحاسبة مثل مجموعة برامج الاوفس او اي برنامج كما يمكن من خلاله ازالة برامج موجودة في الحاسبه لعدم الحاجة لها .

**C- حساب المستخدم ( User account ) :** من خلال هذا الامر يتم تحديد كلمة مرور للدخول .

- D- شاشة العرض **Display** : عند اختيار هذا الامر تظهر نافذة خصائص سطح المكتب .
- E - خيارات الانترنت **Internet option** : من خلال هذه الامر يمكن تحديد كل ما يتعلق بالانترنت
- F -التقويم واللغة **clock , language & Region** : من خلال هذه الامر يتم التحكم باللغة .
- G - النظام **System** : للتعرف على مواصفات النظام وخصائصه .
- H- الماوس **Mouse** : من خلالها يتم التعرف على خصائص الماوس .
- I- الخطوط **Fonts** : يتم من خلال هذا الامر التحكم بالخط وانواعه .

### **\*\*النوافذ في نظام التشغيل Windows 7**

#### **تعريف النافذة :**

هي منطقة تظهر على الشاشة محاطة باطار يضع نظام التشغيل فيها البرامج التي تنفذ او يعرض محتويات رمز معين في داخلها .

#### **\*عناصر النافذة Elements :**

بالرغم من ان محتويات كل نافذة تختلف من واحده الى اخرى حسب العمل الذي خصصت من اجله الا انه توجد امور مشتركة بين جميع النوافذ منها :

- شريط العنوان **Title bar**:- يوجد اعلى النافذة ويحتوي على عنوان النافذة ورمزها ومعه مربع البحث وكذلك ازرار التكبير والتصغير واغلاق النافذة .

- زر الامام و الخلف يستخدم للانتقال بين النوافذ المفتوحة للامام و الخلف و اختيار أي مجلد من خلال السهم الموجود بجانبها .

- شريط القوائم **Menu bar** :- يضم هذا الشريط القوائم الرئيسي التي من خلالها يتم اجراء معظم العمليات

- شريط الادوات **Tool bar**:- يستخدم هذا الشريط لتنفيذ مهام شائعة مثل تغيير مظهر الملفات و المجلدات وهذه الادوات تتغير حسب التطبيق المفتوح .

- الجزء الايسر من النافذة هو جزء الانتقال للوصول الى المجلدات الرئيسي.

- رمز عرض الملفات وترتيبها و اختيار حجمها .

- اشربة التميرير **Scroll bar** :- يوبء في النافءة شريطين افقي وعموئي يستخدمان للتحرك الى الاعلى او الاسفل او اليسار او اليمين داخل النافءة لمشاهدة المحتويات الغير ظاهرة على الشاشة
- شريط الحالة او المعلومات **Status bar** :- و يوبء في اسفل النافءة ويعرض معلومات عن ما يجري في النافءة مثل عدد العناصر او عدد الصفحات وحسب التطبيق المفتوح .

من امثلة النوافذ :-

نافءة **My computer** ، نافءة **Word** ، نافءة **Excle**

### **My computer** :

عند الضغط على ايقونة **My computer** لفتحها سنشاهد محتوياتها اي رموز الاقراص الموجودة والتي تأخذ شكل الاحرف **(c,d,e,f)** حيث تمثل اجزاء القرص الصلب اضافة الى رمز مشغل الاقراص المرنة في حالة استخدام **CD** او رمز اخر في حالة استخدام اي وحدة خزن اخرى مثل **Flash** .

\*\*\*عرض المجلدات او الملفات في القرص الصلب ويتم بالضغط على الزر الايمن في مكان فارغ فتظهر

الايجازات الخاصة بالموقع حيث نختار الامر ( View ) ويكون العرض بأشكال عديدة :

\* عرض المحتويات على شكل ايقونات صغيرة او كبيرة

\* عرض المحتويات على شكل متتالي Tile

\* عرض الايقونات مع المحتوى ( Content )

\* عرض المحتويات على شكل قائمة list

\* عرض المحتويات مع التفاصيل Details

\* او يتم العرض عن طريق شريط القوائم واختيار (القائمة View) ثم اختيار احد الخيارات السابقة او عن طريق شريط الادوات . كما يتم ترتيب الايقونات عن طريق القائمة (View) ثم اختيار الامر ( sort by ) ويكون الترتيب حسب الاسم (Name), النوع (Type) والحجم (Size) تصاعدي او تنازلي وكذلك يتم العرض عن طريق الضغط بالزر الايمن في مكان فارغ في المكان ذاته .

**\*المجلدات (Folders):\***

**المجلد (Folder) :** هو الحيز الذي يحتل مساحة خزنية معينة لاستيعاب ملفات او مجلدات اخرى متفرعة حيث لا يمكن التوصل الى ما يحتويه الا بفتحه وذلك بالنقر المزدوج عليه بالماوس وتستخدم المجلدات لاغراض التنظيم وسهولة الوصول الى الملفات .

**\*الملفات (Files):\***

**الملف (File) :** هو الوحدة الاساسية لتخزين البيانات والتي يمكن حفظها واسترجاعها واجراء كافة العمليات من حذف او نسخ او ارسالها الى جهاز اخراج مثل طابعة او برنامج بريد الكتروني .

**\*- انشاء المجلدات :**

- 1- النقر على الزر الايمن للماوس في مكان فارغ في اي موقع .
  - 2- اختيار ايعاز New ثم ايعاز Folder .
  - 3- تسمية المجلد باي اسم، كما يمكن الدخول اليه وانشاء مجلدات فرعية .
- كذلك نستطيع انشاء مجلد من شريط القوائم من قائمة ملف (File) ثم (New) .

**\*الرمز المختصر Shortcut:\***

هو عبارة عن رمز يدل على برنامج او مستند من خلاله يتم تشغيل ذلك البرنامج من دون الذهاب الى موقعه الاصلي

**\* \* فوائد الرمز المختصر :**

- 1- الوصول السريع الى البرنامج بدون الرجوع الى القوائم .
- 2- توفير مساحه خزنه على القرص الصلب لانه لا يحجز سوى حجم ضئيل .
- 3 – يقوم بنفس مهمة الملف الأصلي .



**\*\*ملاحظة :**

- اذا حذفنا الملف الاصلي فان ملف الاختصار Shortcut لا يحذف ولكنه لا يعمل في حال عدم وجود الملف الاصلي كما ان حذف ملف الاختصار لا يحذف الملف الاصلي .
- اذا تغير اسم البرنامج الاصلي لبرنامج ما او مكانه ثم استخدمنا ملف الاختصار للوصول لهذا البرنامج فان النظام سوف يبحث عن هذا الملف ويجده ثم يشغله .

**\*\* انشاء رمز مختصر لبرنامج معين على سطح المكتب :**

- 1-النقر بالزر الايمن في مكان فارغ على سطح المكتب
- 2- اختيار الامر New ثم الامر Shortcut
- 3- كتابة اسم البرنامج المراد تكوين رمز مختصر له على سطح المكتب في المستطيل الذي يظهر على الشاشة او جلب مساره عن طريق النقر على الامر Browse فنحدد الموقع ونختار البرنامج المطلوب .
- 4 - الضغط على الامر Next في اسفل النافذة ثم الضغط على الامر انهاء Finish فيتم انشاء الرمز المختصر .

**\*\*العمليات التي يمكن تنفيذها على الملفات والمجلدات :****1- تسمية الملفات (Rename) :**

يمكن اعادة تسمية الملفات او المجلدات باستخدام الطرق التالية :

أ – استخدام الامر Rename من القائمة الرئيسية ملف (File)

ب – باستخدام القائمة السريعة واختيار الامر Rename

ج – الطبع المباشر فوق الاسم الافتراضي

د - من القائمة Organize ثم Rename

هـ - الضغط على f2 من لوحة المفاتيح

**2- عمليات النسخ (Copy) و القص (Cut) و اللصق (paste):**

النسخ ( copy ) :- اخذ نسخه من ملف و وضعها في مكان اخر مع الاحتفاظ بالنسخه الاصليه .

القص ( Cut ) :- نقل ملف من مكان الى اخر

اللصق ( paste ) :- امر تثبيت النسخ و القص عند تنفيذهما اي ان امر النسخ او القص لا يتم الا بتنفيذ امر اللصق .

**\*\* لاجراء استنساخ لملف او مجموعة ملفات او مجلدات نتبع الخطوات التالية :****أ - الطريقة الاولى :**

1- نحدد الملف المراد استنساخه بالنقر عليه بالزر الايسر للماوس .

2- من القائمة السريعة بالنقر على الزر الايمن نختار الامر Copy ثم نحدد المكان المراد الاستنساخ فيه ثم نختار الامر Paste من القائمة السريعة ايضا

**ب - الطريقة الثانية :**

نختار الامر copy من القائمة الرئيسية Edit في شريط القوائم ثم الامر Paste بعد تحديد الملف .

**ج- الطريقة الثالثة :**

تحديد الملف المراد نسخه ثم من قائمة Edit ثم الامر Copy to folder فنحدد المكان المراد الاستنساخ فيه ثم نضغط Copy

**د- الطريقة الرابعه**

نحدد الملف ومن القائمة Organize نختار الامر copy ثم نحدد مكان النسخ ونختار الامر Paste من نفس القائمة Organize

**هـ الطريقة الخامسة**

من لوحة المفاتيح بعد تحديد الملف نضغط على المفتاح Ctrl + c لعملية النسخ والمفتاح Ctrl + v لعملية اللصق .

**و- الطريقة السادسة**

1- النسخ باستخدام السحب والافلات بالزر الايسر للماوس :

نفتح النافذتين نافذة المصدر التي تحتوي على الملف او المجلد المراد نسخه والنافذة الاخرى المراد وضع النسخه فيها  
نسحب الملف او المجلد بواسطة الزر الايسر للماوس باتجاه النافذة الاخرى مع الضغط على مفتاح ctrl من لوحة  
المفاتيح في نفس الوقت فيتم نسخه .

2 - النسخ باستخدام السحب والافلات بالزر الايمن للماوس :

نفتح النافذتين نافذة المصدر التي تحتوي على الملف او المجلد المراد نسخه والنافذة الاخرى المراد وضع النسخه فيها  
نسحب الملف او المجلد بواسطة الزر الايمن للماوس باتجاه النافذة حيث تظهر نافذة جانبية نختار منها الامر الدال  
على النسخ copy here فيتم نسخه .

### ملاحظة :

لتحديد مجموعة من الملفات المتجاورة نضغط على مفتاح shift + الزر الايسر للماوس اما اذا كانت الملفات المراد  
تحديدها متفرقة نضغط على الزر الايسر للماوس + ctrl

ولتظليل جميع الملفات نتبع الطرق التالية :

الزر الايسر للماوس + السحب او عن طريق شريط القوائم القائمة edit ثم تحديد الكل او باستخدام ctrl+ A من لوحة  
المفاتيح .

اما اذا اردنا التراجع عن اخر عملية فتكون استخدام شريط القوائم / القائمة Edit / الامر undo او عن طريق لوحة  
المفاتيح بالضغط على ctrl+z .

### 2- عملية القص (Cut) :

وهي عملية قص الملف او المجلد ونقله الى مكان محدد وتتم بنفس اسلوب النسخ ولكن باستخدام ايعاز قص (cut) بدل  
من ايعاز النسخ (copy) وبمساندة ايعاز لصق (paste) اما اذا استخدمنا لوحة المفاتيح فيكون بالضغط على  
المفاتيح (ctrl + x) للدلالة على القص والضغط على (ctrl + v) للدلالة على اللصق .

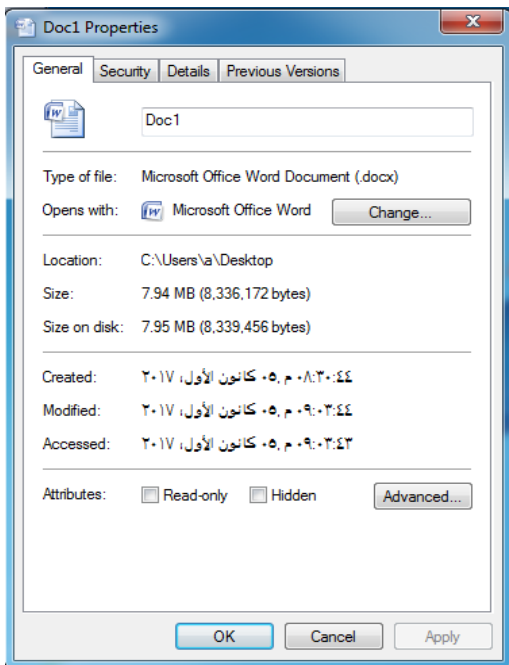
### 4 - عملية الحذف (Delete) :

تتم عملية حذف المجلدات بعدة طرق فقد تكون هذه العملية مؤقتة حيث ترسل الملفات المحذوفة الى مكان خاص يدعى  
(سلة المحذوفات Recycle bin ) حيث تحتفظ بها لحين ارجاعها الى مكانها او اي مكان اخر او مسحها نهائيا .

**\*\* تتم عملية حذف الملفات بالطرق التالية :**

- ❖ اختيار الامر حذف Delete من القائمة السريعة للعنصر بعد تحديده .
- ❖ تحديد العنصر والضغط على مفتاح Delete من لوحة المفاتيح .
- ❖ تحديد العنصر ثم من القائمة الرئيسية File واختيار الامر Delete .
- ❖ طريقة السحب والاقاء في سلة المحذوفات .
- ❖ تحديد العنصر ثم من القائمة Organize ثم الامر Delete

في كل الطرق اعلاه يكون الحذف مؤقتا اي بالامكان استرجاعه عن طريق الامر ( Restore ) سواء من سلة المحذوفات او من القائمة السريعة للعنصر نفسه فيرجع العنصر الى مكانه السابق او نقله الى مكان اخر باستخدام الامر ( cut ) وبالامكان حذف الملف من سلة المحذوفات نهائيا بالضغط على الامر ( delete ) كما بالامكان حذف جميع الملفات الموجودة في السلة بالضغط على الامر ( Empty the recycle bin ) اي تفرغ السلة .



اما اذا اردنا مسح الملف نهائيا دون المرور بسلة المحذوفات فيتم عن طريق تحديد الملف او المجلد ثم الضغط على مفتاح ( shift + delete )

**5- عملية اخفاء الملفات Hidden :**

بالامكان اخفاء ملف او مجموعة ملفات باتباع التالي :

- 1- النقر بالزر الايمن للماوس على الملف المراد اخفاؤه تظهر قائمة نختار منها ايعاز خصائص Properties .
- 2- وضع علامة صح في المربعين الظاهرين (Read only&Hidden) حيث يظهر الملف بشكل شفاف .
- 3- ثم من شريط القوائم نختار قائمة ادوات ( Tools ) ثم نختار الامر خيارات مجلد ( Folder option ) ثم نختار الامر عرض (View)

ثم نضغط على الخيار عدم اظهار الملفات المخفية (don't show hidden file) ثم ضغط (Ok) فيختفي الملف اما اذا اردنا اظهاره فنتبع نفس الخطوات السابقة مع اختيار الامر اظهار الملفات المخفية (show hidden file) ثم نختار الامر خصائص الملف والغاء حالة الاخفاء بشكل نهائي بالضغط على الامر (hidden)

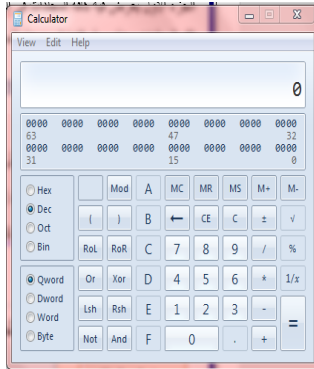
### \*المستكشف Explorer :

يمكن تشغيل هذا الامر بالنقر على الزر الايمن للماوس على زر البداية (Start) حيث يتكون من جزئين :

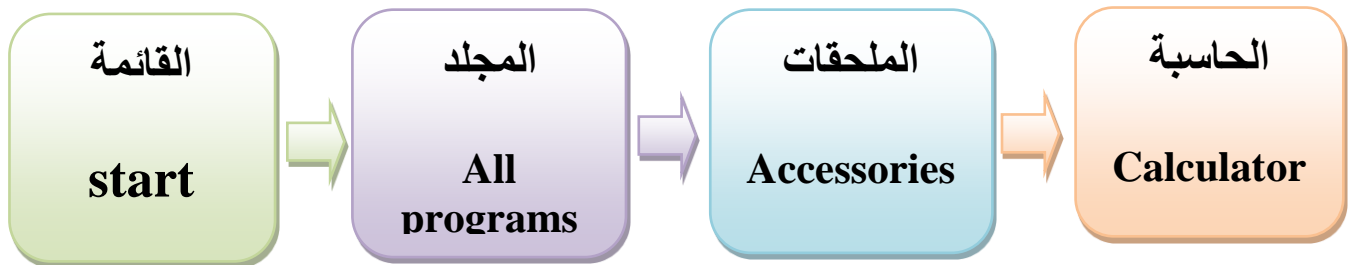
الجزء الاول يعرض فيه كافة المجلدات في الحاسبه على شكل هيكل شجري ويعرض في الجزء الثاني الملفات في تلك المجلدات وهذا يسهل التعامل مع هذه المحتويات والموجودات .

### \*البرامج المرفقة (الملحقات Accessories) مع نظام التشغيل Windows 7 :

#### 1- الحاسبة Calculator :

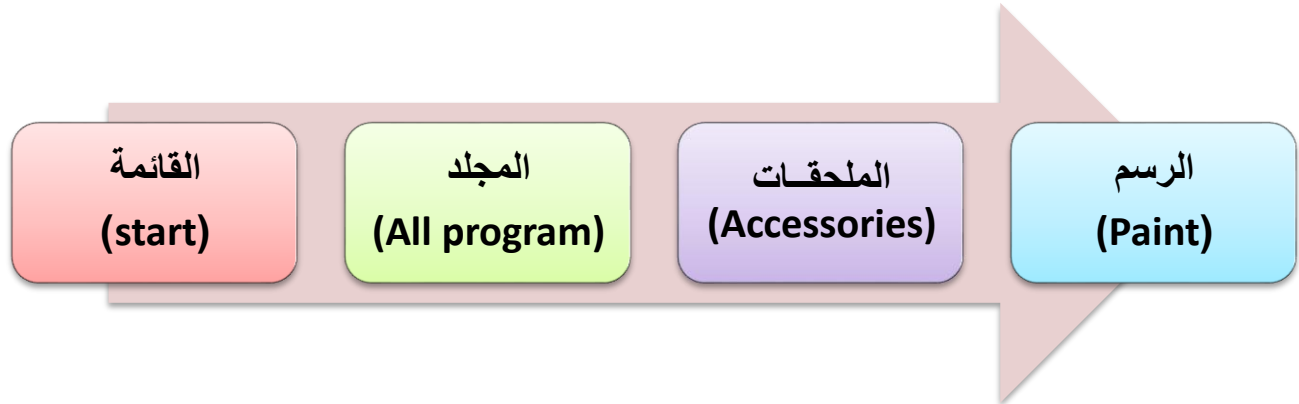


هو احد البرامج المكتبية الملحقة التي تستعمل لاجراء العمليات الحسابية ، ولفتح برنامج الحاسبة فيكون عن طريق القائمة (start) ثم المجلد (all program) ثم الملحقات (accessories) ثم برنامج الحاسبة حيث يمكن استخدامها بعدة خيارات حسب الحاجة فقد تكون قياسية او علمية او برمجية او احصائية من خلال القائمة View .



**2- برنامج الرسم Paint:**

يستخدم هذا البرنامج لرسم وتكوين الاشكال وانشاء الصور، ولفتح برنامج الرسم Paint فيكون بنفس الطريقة السابقة



اي عن طريق القائمة (start) ثم المجلد ( all program ) ثم الملحقات ( accessories ) ثم برنامج الرسم ( Paint) ويحتوي على شريط قوائم ولوحة تحتوي على ادوات الرسم ، ولرسم صورة معينة نتبع الخطوات التالية :

✚ نفتح قائمة ملف File ونختار الامر جديد New.

✚ نقوم برسم صورة عن طريق اختيار اداة رسم معينة من لوحة الادوات.

✚ ثم نقوم بعملية الرسم داخل المستطيل الابيض الذي يمثل لوحة الرسم باستخدام اي اداة واي لون حيث يمثل

الزر الايسر اللون الامامي و الزر الايمن لخلفية اللوحة .

✚ بعد الانتهاء من الرسم يحفظ باستخدام الامر ( save ) او الامر ( save as) من القائمة ملف ( fiie) .

### 3- أداة الاقتصاص Snipping Tool

هي أداة تستخدم لاقتصاص او لقطع أي جزء من صورة ولصقها في المكان المطلوب ويمكن الوصول اليها عن طريق المسار التالي :

